



VIS REPLIABLE GALVANISÉE

GALVANIZED FOLDABLE AUGER

TYPE VR 160 - VR 220



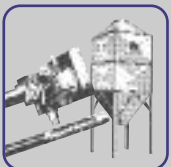
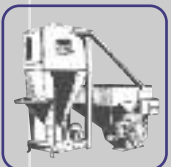
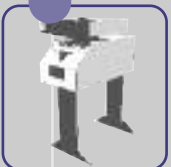
Photo vis repliable ø160

- 2 modèles :
 - . VR160 10 m (8+2) (5 paliers)
 - . VR160 12 m (8+4) (6 paliers)
 - . VR220 10 m (8+2) (4 paliers)
 - . VR220 12 m (8+4) (5 paliers)
- Trémie inclinable.
- Treuil de levage avec sécurité.
- Coffret de commande avec inverseur.
- Trappe de vidange en pied.
- Remorquage par engin agricole (30km/h maxi)
- Timon d'attelage démontable
- VR 160 : débit 22 t/h à 45°
Puissance moteur : 4 kW.
- VR 220 : débit 50 t/h à 45°
Puissance moteur : 9,2 kW.

Pour les débits supérieurs, nous consulter.

- 2 versions: 10 meters (8 + 2) and 12 meters (8 + 4).
- Tilting hopper
- Lifting winch with safety device
- Control panel including reverse function
- Drain shutter at bottom
- Trailable at 30 km/h max.
- Removable coupling shaft
- VR 160 : capacity 22 t/h at 45° - motor power 4 kW
- VR 220 : capacity 50 t/h at 45° - motor power 9,2 kW

Higher capacities on request.



COFFRET DE COMMANDE

CONTROL UNIT

Démarrage et protection • Inverseur sens de marche

Start-up and protection – Reverse



TREUIL DE LEVAGE

LIFTING WINCH

avec sécurité

with safety device



TREMIER GRANDE LARGEUR

EXTRA WIDE HOPPER

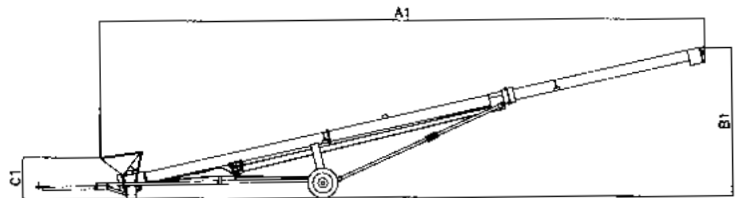
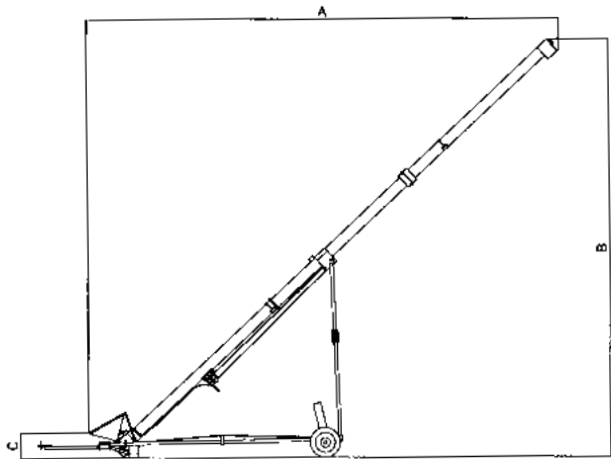
Inclinable • Dimensions 2,00 x 0,80 m

Tilttable – Dimensions 2.00 x 0.80 m

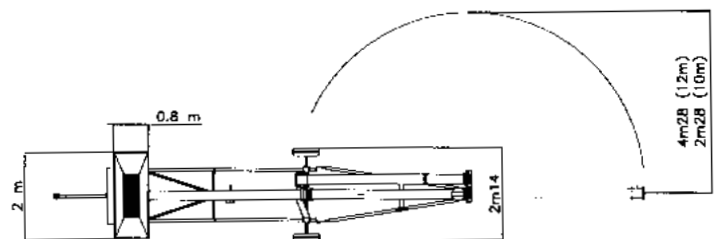


CÔTES ENCOMBREMENTS

DIMENSIONS



	Inclinaison maxi				Inclinaison mini			
	A	B	C mini	C maxi	A1	B1	C1mini	C1maxi
VR 160 10 M	7.45 m	7.73 m	0.50 m	0.61 m	10.20m	2.71 m	0.87 m	0.98 m
VR 160 12 M	8.78 m	9.22 m			12.19m	3.17 m		
VR 220 10 M	7.58 m	7.71 m	0.47 m	0.55 m	10.35m	2.59 m	0.86 m	0.93 m
VR 220 12 M	8.93 m	9.19 m			12.30m	3.02 m		



ZI la Fréminière - 5, rue Jean Marie Texier
BP 90210 - 35502 VITRE Cedex - FRANCE

Tél. : 33 (0)2 99 75 73 00
Fax : 33 (0)2 99 75 73 20

e-mail : fao.direction@fao.fr

Site : www.fao.fr

Votre distributeur